



TUTORIAL

COMPRA, INSTALAÇÃO E CONFIGURAÇÕES PARA UTILIZAÇÃO DA FONTE

Casulo Fonte cursiva Escolar

Ficamos felizes com seu interesse em nossa fonte e esperamos que ela seja útil e atenda suas expectativas! Para fazer a compra, a instalação e a configuração da fonte, siga o tutorial abaixo:

COMPRAR A FONTE

Acesse o site <https://casulopedagogico.com.br/> e, no menu, entre em **CASULO FONTE CURSIVA**:



Clique na imagem da fonte para acessar as informações e realizar a compra. Depois clique no botão **COMPRAR** e a fonte será adicionada na sacola de compras.



Entre na sacola, clique no botão **FINALIZAR COMPRA**, preencha seus dados e novamente finalize a compra.

Você receberá a confirmação do pedido e o site vai gerar um QR Code e um código PIX, que você utilizará no aplicativo do seu banco para efetuar o pagamento.

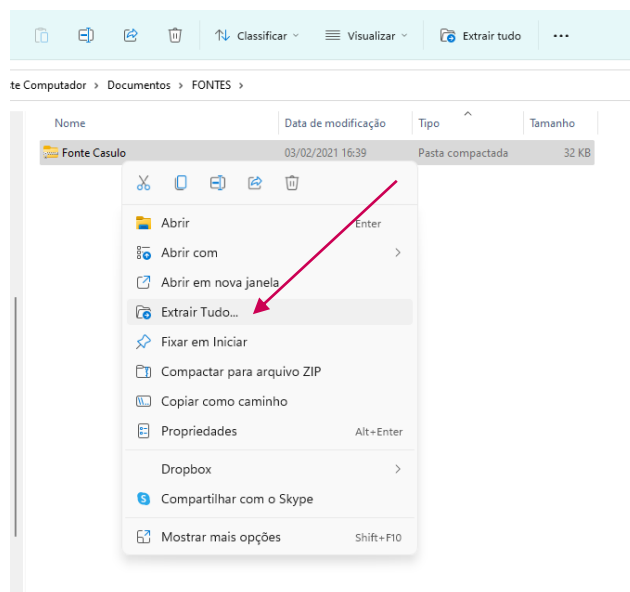
Com a atualização do pagamento, abrirá uma nova seção intitulada **DOWNLOADS**, com o botão para baixar a fonte que foi comprada:



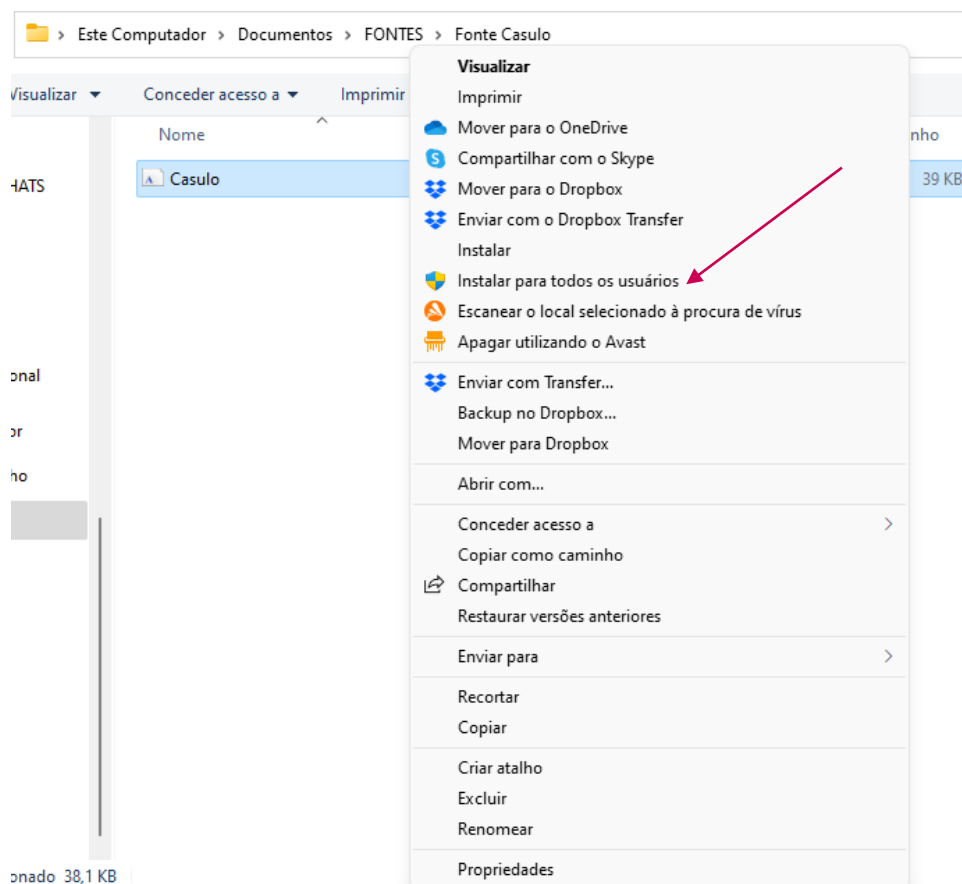
O arquivo baixado estará em formato ZIP, e precisará ser extraído para ser utilizado. Veja as próximas orientações.

INSTALAR A FONTE

Quando você baixar o arquivo, ele ficará salvo na pasta designada em seu computador. Localize-o e faça a extração do arquivo:



Confirme o destino e abra a nova pasta que foi criada com o arquivo da fonte. Clique no arquivo com o botão direito e na opção **INSTALAR PARA TODOS OS USUÁRIOS**:



O Windows fará a instalação automática e depois disso é só abrir o editor de texto para utilizar :)

CONFIGURAR A FONTE NO EDITOR DE TEXTOS

Antes de utilizar a fonte, é preciso mexer nas configurações do editor de texto para ativar as ligações especiais e alternativas contextuais. Observe a diferença:

ANTES DA CONFIGURAÇÃO:

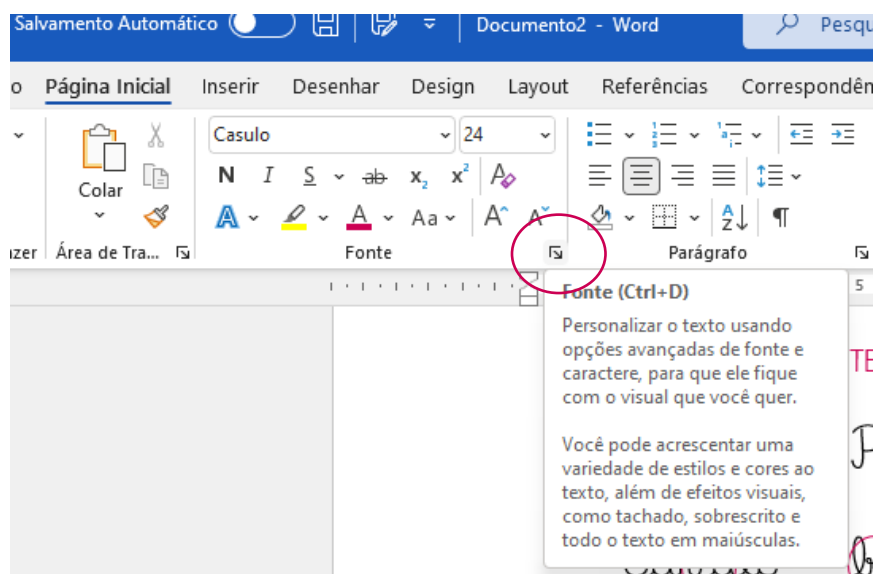
Casulo Propostas Pedagógicas
Cavalo - bruxa - árvore - waffer

**

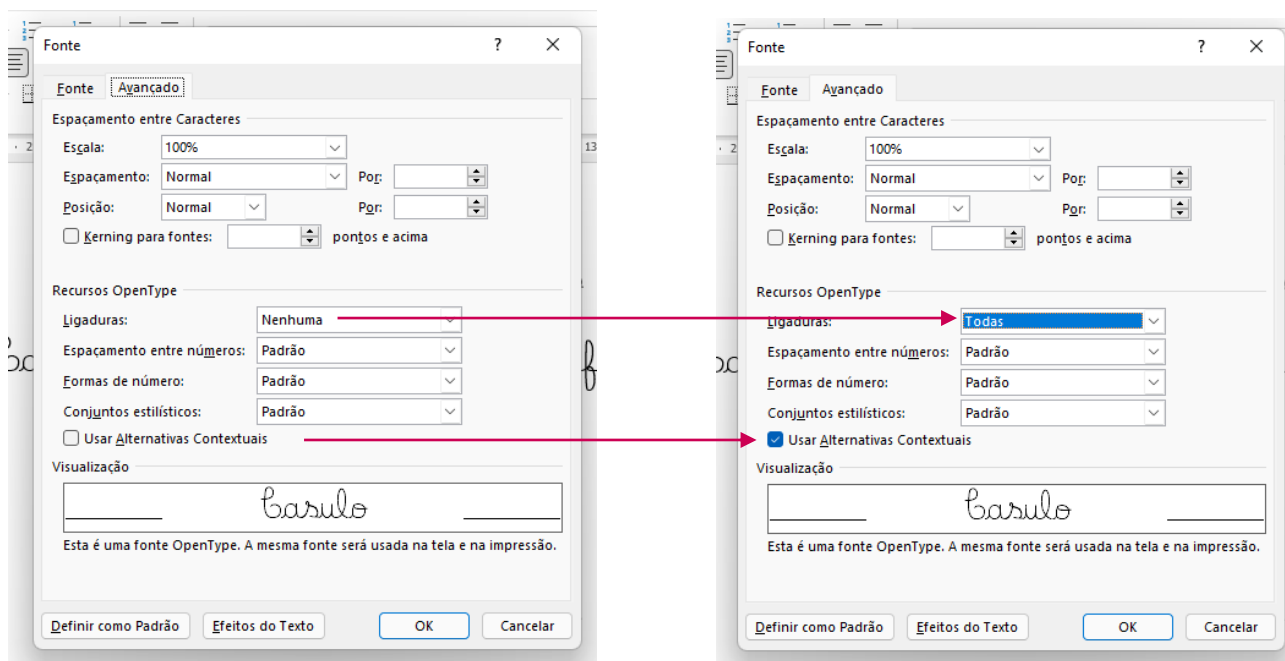
DEPOIS DA CONFIGURAÇÃO:

Casulo Propostas Pedagógicas
Cavalo - bruxa - árvore - waffer

Para ativar essas mudanças, você deve clicar no botão da seta nas configurações da fonte:



Clique na aba AVANÇADO e observe que há opções de recursos OpenType. Você mexerá no primeiro recurso: **LIGADURAS** – alterando para TODAS. Ative também a caixa de seleção **UTILIZAR ALTERNATIVAS CONTEXTUAIS**.



Clique **OK** e, depois disso, a utilização das alternativas/ligações será automática!

OBSERVAÇÕES:

1) A fonte necessita ativação dos recursos "Alternativas Contextuais" e "Ligaduras" para o devido funcionamento. Essas opções estão disponíveis em editores de texto e outros programas, mas o Power Point não possui essa funcionalidade. Você poderá utilizar a fonte no programa, mas ela não utilizará as ligações/alternativas.

2) Contamos com sua colaboração para que a fonte não seja reproduzida ou compartilhada sem os devidos créditos. Ela está protegida pela Lei dos Direitos Autorais.

Dúvidas ou dificuldades:

Entre em contato pelo Instagram [@casulopedagogico](https://www.instagram.com/casulopedagogico).